



INTRODUCTION

Cécile JOLAS – PLATEFORME TIPEE
Christèle ANDRIEU – OPH CDA DE LA ROCHELLE

Porté par l'Office Public de l'Habitat de l'Agglomération de La Rochelle, coordonné par La Rochelle Université, et opéré par la Plateforme Tipee.

Rupella-Reha est un des cinq projets retenus en **2013** dans le cadre de l'Appel à Manifestation d'Intérêt (AMI) « Bâtiments et îlots à énergie positive et à bilan carbone minimum » piloté par l'ADEME pour le compte de l'Etat.



Le projet **Rupella-Reha** associe trois démonstrations de réhabilitations dans l'habitat social collectif, basées sur des mises en œuvre de technologies et méthodologies innovantes, sur des constructions étalées entre 1954 et 1974.

PN6

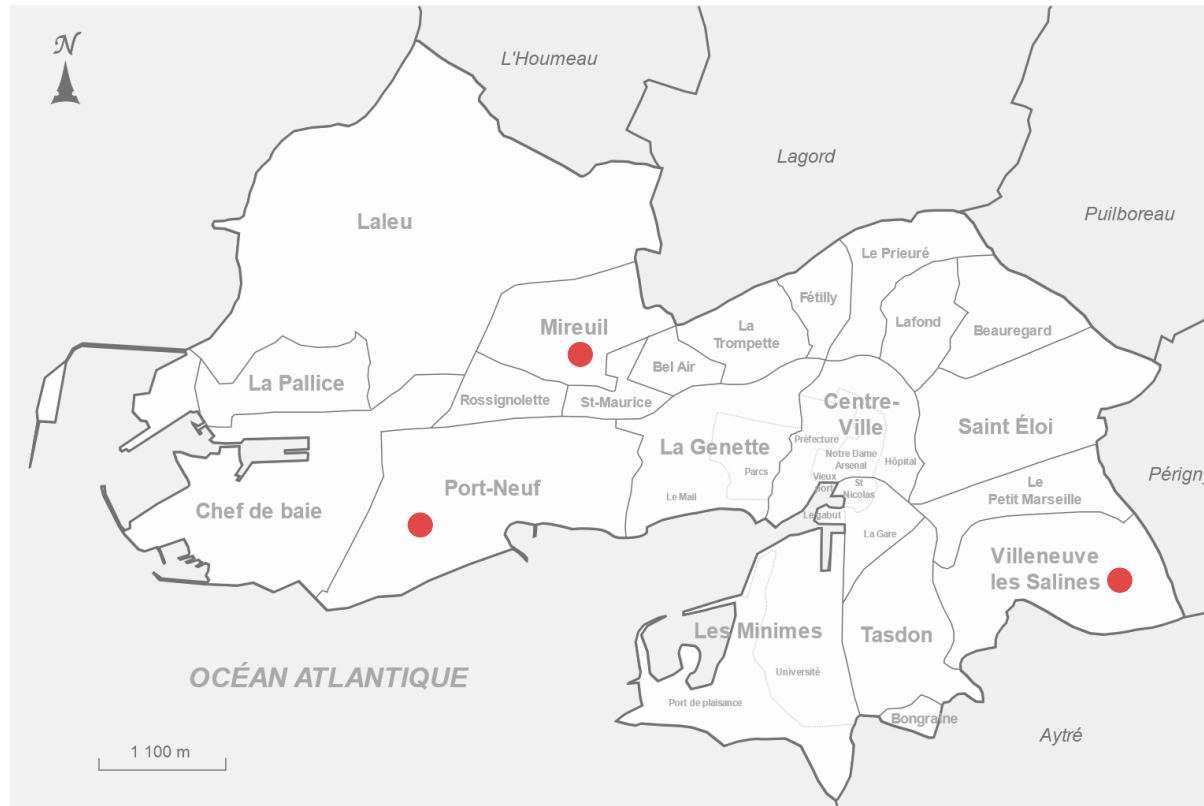


Le Lurçat



VLS 500





Le projet regroupe un **Consortium de partenaires** novateur, rassemblant à la fois :

- ↘ Maître d'ouvrage public,
- ↘ Un laboratoire de recherche,
- ↘ Des industriels,
- ↘ Des acteurs du bâtiment et de l'énergie.



DES OBJECTIFS MULTIPLES À ATTEINDRE, CENTRÉS SUR DES PERFORMANCES ÉNERGÉTIQUES AMBITIEUSES



PN6 (1954)
Port-Neuf
16 logements
155 kWhep/m².an => 50



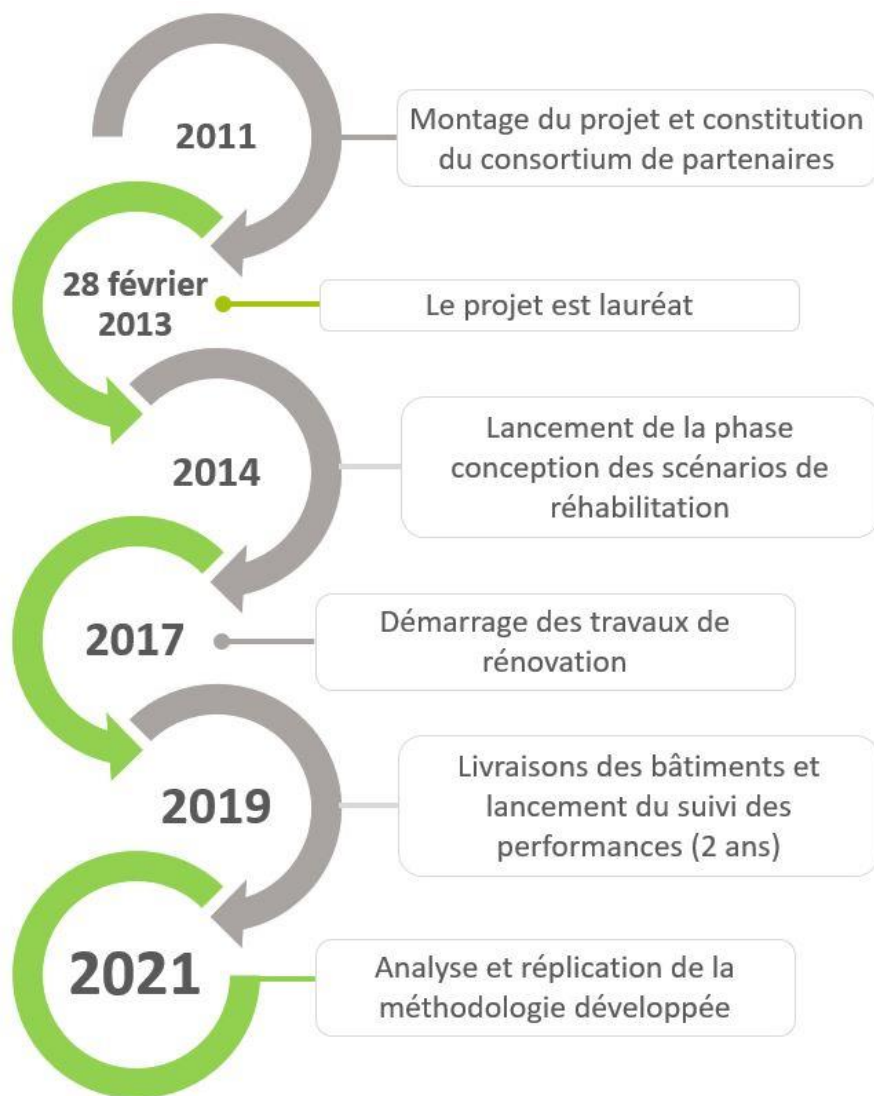
Le Lurçat (1966)
Mireuil
233 Logements
208 kWhep/m².an => 70



VLS500
Villeneuve-les-salines
64 logements
156 kWhep/m².an => 35

PERFORMANCES ÉNERGÉTIQUES ET ENVIRONNEMENTALES / CONFORT / QUALITÉ DE L'AIR INTÉRIEUR /
ACCOMPAGNEMENT DES RÉSIDENTS / INNOVATIONS TECHNOLOGIQUES ET MÉTHODOLOGIQUES

DES OBJECTIFS MULTIPLES À ATTEINDRE, CENTRÉS SUR DES PERFORMANCES ÉNERGÉTIQUES AMBITIEUSES



Optimiser les méthodologies existantes

Optimiser le processus de rénovation en site occupé

Développer des scénarios génériques / globales et maîtrisés

Démontrer la faisabilité technico-économique des scénarios

Favoriser les capacités d'acceptation des occupants

FINANCEMENT DU PROJET

MONTANT TOTAL DU PROJET	20,2M°€
MONTANT TOTAL DES OPERATIONS DE TRAVAUX	16,7M°€
FINANCEMENT AMI RUPELLA REHA	7,2M°€
SUBVENTION FEDER	445 500€
SUBVENTION REGION NOUVELLE-AQUITAINE	813 800€
SUBVENTION ANRU	208 000€
PRÊT BANQUE DES TERRITOIRES – GROUPE CAISSE DES DÉPÔTS	7 192 274€
FONDS PROPRES OPH CDA LA ROCHELLE	2 610 385€

Projet soutenu dans le cadre du Programme d'investissements d'avenir (PIA) opéré par l'ADEME



Avec le soutien de :





RENOVER ET ACCOMPAGNER POUR DEMAIN

INNOVATION, avec le développement de procédés et de méthodologies

QUALITÉ, via des objectifs énergétiques et environnementaux ambitieux

CONCERTATION, par la volonté d'intégrer et d'associer l'ensemble des acteurs et les habitants